

SHELL OIL COMPANY MAIN OFFICE OCC

WESTERN DIVISION
P. O. BOX 1509
MIDLAND, TEXAS 79704

JAN 25 PM 1:19

January 20, 1966

Subject: Commingling of Wolfcamp and Devonian
Production, State A Lease, Denton
Field, Lea County, New Mexico

New Mexico Oil Conservation Commission
P. O. Box 2088
Santa Fe, New Mexico

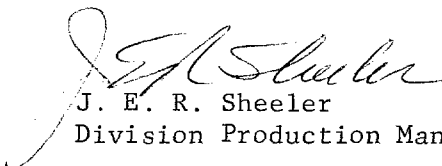
Gentlemen:

We request an exception to Rule 303(a) of the N.M.O.C.C. Rules and Regulations so that we may commingle Wolfcamp and Devonian production on the above subject lease. We propose to measure Wolfcamp production with a 3-phase metering separator and determine Devonian production by subtraction.

The A.P.I. gravity of the Wolfcamp production is 44°, while the Devonian gravity is 47°. The weighted gravity of the mixture is 46° A.P.I., based on 3400 BOPM from the Devonian and 1300 BOPM from the Wolfcamp. At prevailing crude oil prices, the commercial value of the commingled crude should not change by any significant amount.

In accordance with Rule 303(b), we are enclosing (1) a plat of the subject lease, (2) a schematic diagram of the proposed installation, and (3) approval from the Commissioner of Public Lands for the state of New Mexico.

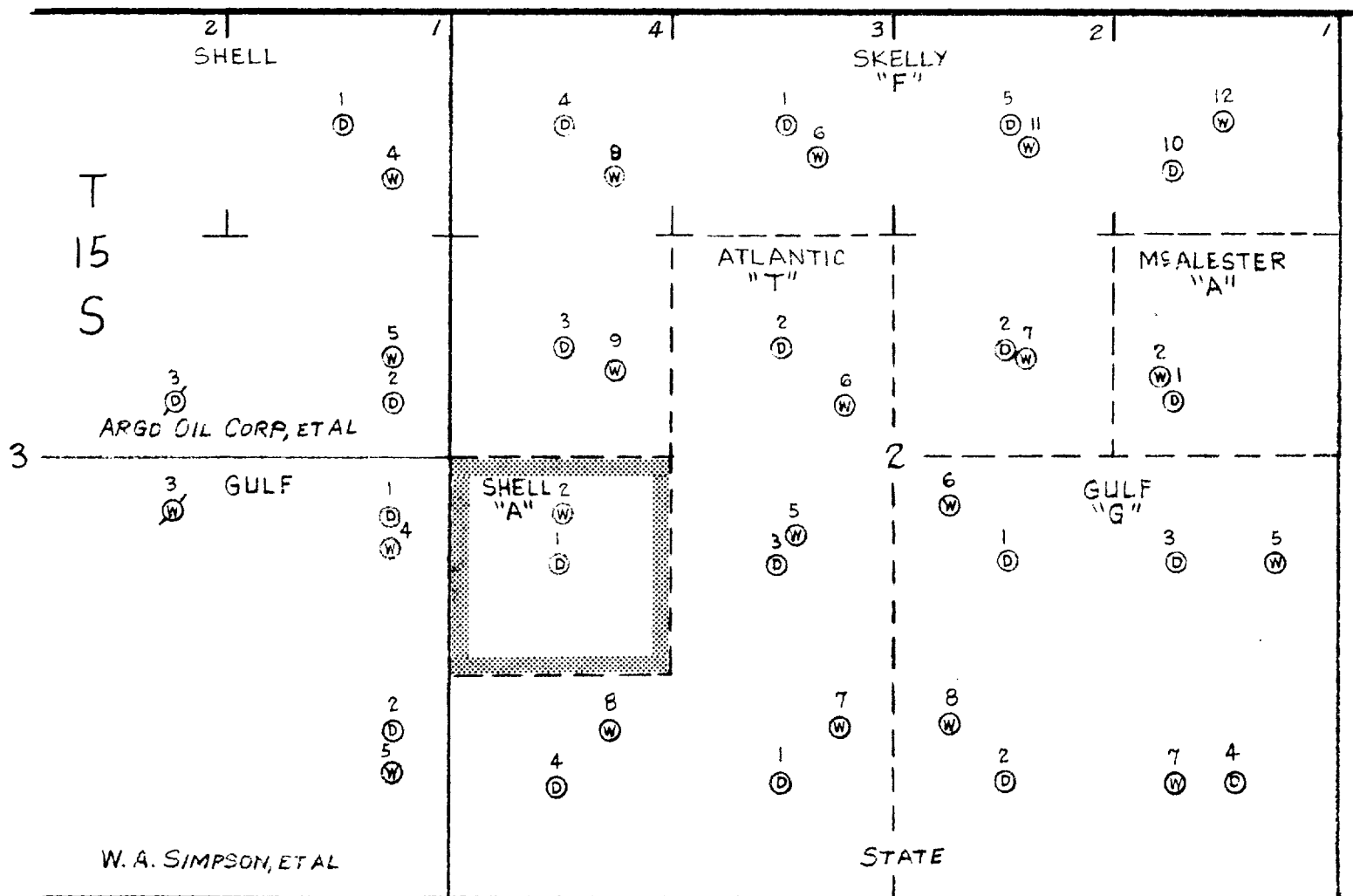
Yours very truly,


J. E. R. Sheeler
Division Production Manager

Enclosures

ILLEGIBLE

R-37-E

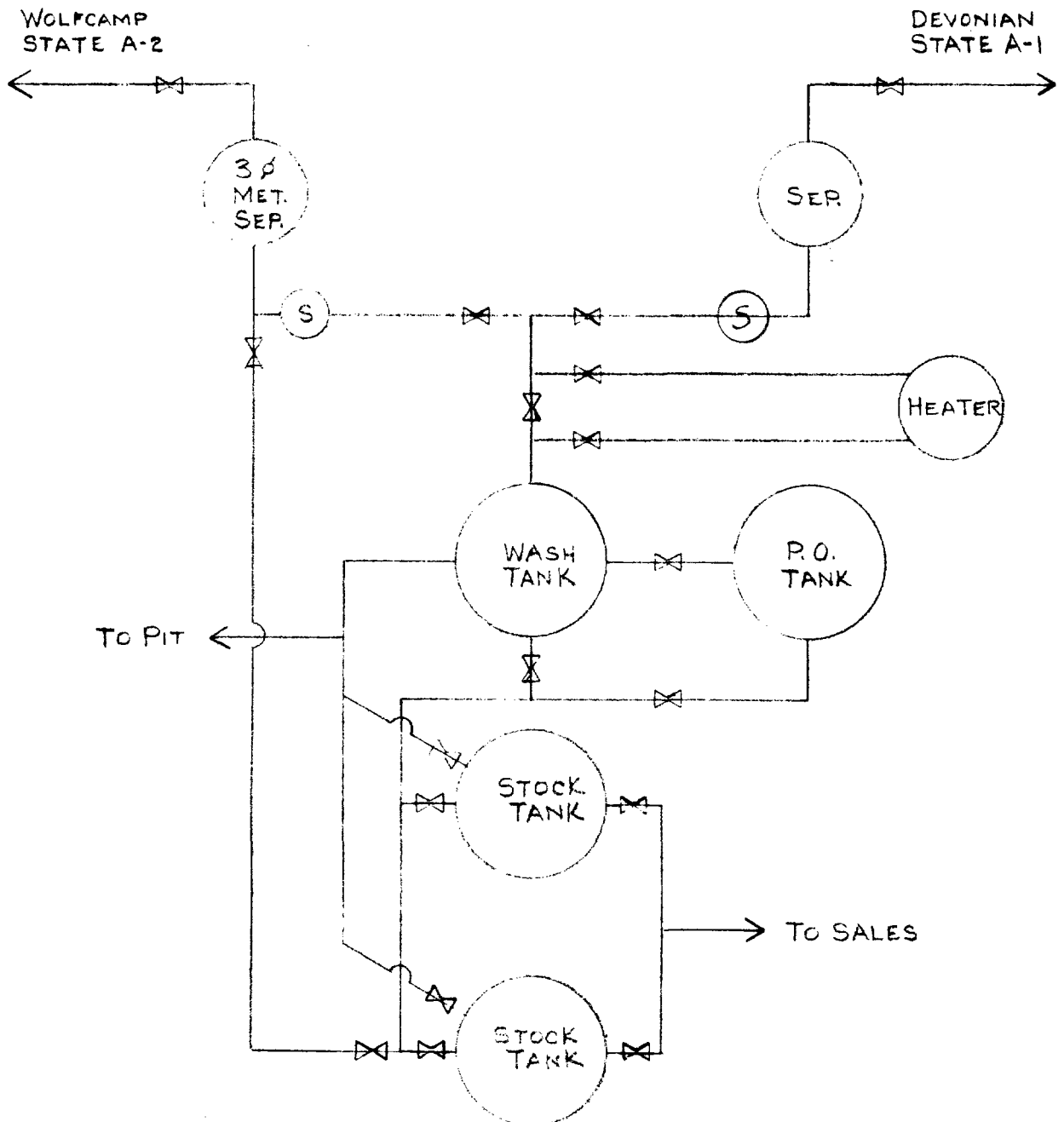


LEGEND

- (W) WOLFCAMP
- (D) DEVONIAN

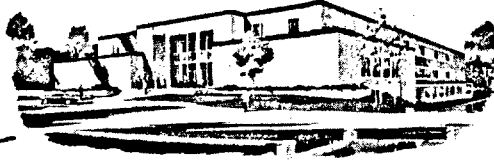
OWNERSHIP PLAT
SCALE: 1"=1000'

SHELL OIL CO.
PROPOSED COMMINGLING
STATE "A" LEASE
DENTON FIELD
LEA CO., N. MEX.



JAN 13 1966

State of New Mexico



Commissioner of Public Lands



P. O. BOX 1148
SANTA FE, NEW MEXICO

January 11, 1966

GUYTON B. HAYS
COMMISSIONER

Production	Services
417 JES	108 JLD
418 RCC	109 WHB
419 KVL	111 BCH
420 JES	112 GLT
421 JES	112 AJO
422 JES	113 WJC
423 JES	114 JES
424 JES	115 JES
425 JES	116 JES
426 JES	117 JES
427 JES	118 JES
428 JES	119 JES
429 JES	120 JES
430 JES	121 JES
431 JES	122 JES
432 JES	123 JES
433 JES	124 JES
434 JES	125 JES
435 JES	126 JES
436 JES	127 JES
437 JES	128 JES
438 JES	129 JES
439 JES	130 JES
440 JES	131 JES
441 JES	132 JES
442 JES	133 JES
443 JES	134 JES
444 JES	135 JES
445 JES	136 JES
446 JES	137 JES
447 JES	138 JES
448 JES	139 JES
449 JES	140 JES
450 JES	141 JES
451 JES	142 JES
452 JES	143 JES
453 JES	144 JES
454 JES	145 JES
455 JES	146 JES
456 JES	147 JES
457 JES	148 JES
458 JES	149 JES
459 JES	150 JES
460 JES	151 JES
461 JES	152 JES
462 JES	153 JES
463 JES	154 JES
464 JES	155 JES
465 JES	156 JES
466 JES	157 JES
467 JES	158 JES
468 JES	159 JES
469 JES	160 JES
470 JES	161 JES
471 JES	162 JES
472 JES	163 JES
473 JES	164 JES
474 JES	165 JES
475 JES	166 JES
476 JES	167 JES
477 JES	168 JES
478 JES	169 JES
479 JES	170 JES
480 JES	171 JES
481 JES	172 JES
482 JES	173 JES
483 JES	174 JES
484 JES	175 JES
485 JES	176 JES
486 JES	177 JES
487 JES	178 JES
488 JES	179 JES
489 JES	180 JES
490 JES	181 JES
491 JES	182 JES
492 JES	183 JES
493 JES	184 JES
494 JES	185 JES
495 JES	186 JES
496 JES	187 JES
497 JES	188 JES
498 JES	189 JES
499 JES	190 JES
500 JES	191 JES
501 JES	192 JES
502 JES	193 JES
503 JES	194 JES
504 JES	195 JES
505 JES	196 JES
506 JES	197 JES
507 JES	198 JES
508 JES	199 JES
509 JES	200 JES
510 JES	201 JES
511 JES	202 JES
512 JES	203 JES
513 JES	204 JES
514 JES	205 JES
515 JES	206 JES
516 JES	207 JES
517 JES	208 JES
518 JES	209 JES
519 JES	210 JES
520 JES	211 JES
521 JES	212 JES
522 JES	213 JES
523 JES	214 JES
524 JES	215 JES
525 JES	216 JES
526 JES	217 JES
527 JES	218 JES
528 JES	219 JES
529 JES	220 JES
530 JES	221 JES
531 JES	222 JES
532 JES	223 JES
533 JES	224 JES
534 JES	225 JES
535 JES	226 JES
536 JES	227 JES
537 JES	228 JES
538 JES	229 JES
539 JES	230 JES
540 JES	231 JES
541 JES	232 JES
542 JES	233 JES
543 JES	234 JES
544 JES	235 JES
545 JES	236 JES
546 JES	237 JES
547 JES	238 JES
548 JES	239 JES
549 JES	240 JES
550 JES	241 JES
551 JES	242 JES
552 JES	243 JES
553 JES	244 JES
554 JES	245 JES
555 JES	246 JES
556 JES	247 JES
557 JES	248 JES
558 JES	249 JES
559 JES	250 JES
560 JES	251 JES
561 JES	252 JES
562 JES	253 JES
563 JES	254 JES
564 JES	255 JES
565 JES	256 JES
566 JES	257 JES
567 JES	258 JES
568 JES	259 JES
569 JES	260 JES
570 JES	261 JES
571 JES	262 JES
572 JES	263 JES
573 JES	264 JES
574 JES	265 JES
575 JES	266 JES
576 JES	267 JES
577 JES	268 JES
578 JES	269 JES
579 JES	270 JES
580 JES	271 JES
581 JES	272 JES
582 JES	273 JES
583 JES	274 JES
584 JES	275 JES
585 JES	276 JES
586 JES	277 JES
587 JES	278 JES
588 JES	279 JES
589 JES	280 JES
590 JES	281 JES
591 JES	282 JES
592 JES	283 JES
593 JES	284 JES
594 JES	285 JES
595 JES	286 JES
596 JES	287 JES
597 JES	288 JES
598 JES	289 JES
599 JES	290 JES
600 JES	291 JES
601 JES	292 JES
602 JES	293 JES
603 JES	294 JES
604 JES	295 JES
605 JES	296 JES
606 JES	297 JES
607 JES	298 JES
608 JES	299 JES
609 JES	300 JES
610 JES	301 JES
611 JES	302 JES
612 JES	303 JES
613 JES	304 JES
614 JES	305 JES
615 JES	306 JES
616 JES	307 JES
617 JES	308 JES
618 JES	309 JES
619 JES	310 JES
620 JES	311 JES
621 JES	312 JES
622 JES	313 JES
623 JES	314 JES
624 JES	315 JES
625 JES	316 JES
626 JES	317 JES
627 JES	318 JES
628 JES	319 JES
629 JES	320 JES
630 JES	321 JES
631 JES	322 JES
632 JES	323 JES
633 JES	324 JES
634 JES	325 JES
635 JES	326 JES
636 JES	327 JES
637 JES	328 JES
638 JES	329 JES
639 JES	330 JES
640 JES	331 JES
641 JES	332 JES
642 JES	333 JES
643 JES	334 JES
644 JES	335 JES
645 JES	336 JES
646 JES	337 JES
647 JES	338 JES
648 JES	339 JES
649 JES	340 JES
650 JES	341 JES
651 JES	342 JES
652 JES	343 JES
653 JES	344 JES
654 JES	345 JES
655 JES	346 JES
656 JES	347 JES
657 JES	348 JES
658 JES	349 JES
659 JES	350 JES
660 JES	351 JES
661 JES	352 JES
662 JES	353 JES
663 JES	354 JES
664 JES	355 JES
665 JES	356 JES
666 JES	357 JES
667 JES	358 JES
668 JES	359 JES
669 JES	360 JES
670 JES	361 JES
671 JES	362 JES
672 JES	363 JES
673 JES	364 JES
674 JES	365 JES
675 JES	366 JES
676 JES	367 JES
677 JES	368 JES
678 JES	369 JES
679 JES	370 JES
680 JES	371 JES
681 JES	372 JES
682 JES	373 JES
683 JES	374 JES
684 JES	375 JES
685 JES	376 JES
686 JES	377 JES
687 JES	378 JES
688 JES	379 JES
689 JES	380 JES
690 JES	381 JES
691 JES	382 JES
692 JES	383 JES
693 JES	384 JES
694 JES	385 JES
695 JES	386 JES
696 JES	387 JES
697 JES	388 JES
698 JES	389 JES
699 JES	390 JES
700 JES	391 JES
701 JES	392 JES
702 JES	393 JES
703 JES	394 JES
704 JES	395 JES
705 JES	396 JES
706 JES	397 JES
707 JES	398 JES
708 JES	399 JES
709 JES	400 JES
710 JES	401 JES
711 JES	402 JES
712 JES	403 JES
713 JES	404 JES
714 JES	405 JES
715 JES	406 JES
716 JES	407 JES
717 JES	408 JES
718 JES	409 JES
719 JES	410 JES
720 JES	411 JES
721 JES	412 JES
722 JES	413 JES
723 JES	414 JES
724 JES	415 JES
725 JES	416 JES
726 JES	417 JES
727 JES	418 JES
728 JES	419 JES
729 JES	420 JES
730 JES	421 JES
731 JES	422 JES
732 JES	423 JES
733 JES	424 JES
734 JES	425 JES
735 JES	426 JES
736 JES	427 JES
737 JES	428 JES
738 JES	429 JES
739 JES	430 JES
740 JES	431 JES
741 JES	432 JES
742 JES	433 JES
743 JES	434 JES
744 JES	435 JES
745 JES	436 JES
746 JES	437 JES
747 JES	438 JES
748 JES	439 JES
749 JES	440 JES
750 JES	441 JES
751 JES	442 JES
752 JES	443 JES
753 JES	444 JES
754 JES	445 JES
755 JES	446 JES
756 JES	447 JES
757 JES	448 JES
758 JES	449 JES
759 JES	450 JES
760 JES	451 JES
761 JES	452 JES
762 JES	453 JES
763 JES	454 JES
764 JES	455 JES
765 JES	456 JES
766 JES	457 JES
767 JES	458 JES
768 JES	459 JES
769 JES	460 JES
770 JES	461 JES
771 JES	462 JES
772 JES	463 JES
773 JES	464 JES
774 JES	465 JES
775 JES	466 JES
776 JES	467 JES
777 JES	468 JES
778 JES	469 JES
779 JES	470 JES
780 JES	471 JES
781 JES	472 JES
782 JES	473 JES
783 JES	474 JES
784 JES	475 JES
785 JES	476 JES
786 JES	477 JES
787 JES	478 JES
788 JES	479 JES
789 JES	480 JES
790 JES	481 JES
791 JES	482 JES
792 JES	483 JES
793 JES	484 JES
794 JES	485 JES
795 JES	486 JES
796 JES	487 JES
797 JES	488 JES
798 JES	489 JES
799 JES	490 JES
800 JES	491 JES
801 JES	492 JES
802 JES	493 JES
803 JES	494 JES
804 JES	495 JES
805 JES	496 JES
806 JES	497 JES
807 JES	498 JES
808 JES	499 JES
809 JES	500 JES
810 JES	501 JES
811 JES	502 JES
812 JES	503 JES
813 JES	504 JES
814 JES	505 JES
815 JES	506 JES
816 JES	507 JES
817 JES	508 JES
818 JES	509 JES
819 JES	510 JES
820 JES	511 JES
821 JES	512 JES
822 JES	513 JES
823 JES	514 JES
824 JES	515 JES
825 JES	516 JES
826 JES	517 JES
827 JES	518 JES
828 JES	519 JES
829 JES	520 JES
830 JES	521 JES
831 JES	522 JES
832 JES	523 JES
833 JES	524 JES
834 JES	525 JES
835 JES	526 JES
836 JES	527 JES
837 JES	528 JES
838 JES	529 JES
839 JES	530 JES
840 JES	531 JES
841 JES	532 JES
842 JES	533 JES
843 JES	534 JES
844 JES	535 JES
845 JES	536 JES
846 JES	537 JES
847 JES	538 JES
848 JES	539 JES
849 JES	540 JES
850 JES	541 JES
851 JES	542 JES
852 JES	543 JES
853 JES	544 JES
854 JES	545 JES
855 JES	546 JES
856 JES	547 JES
857 JES	548 JES
858 JES	549 JES
859 JES	550 JES
860 JES	551 JES
861 JES	552 JES
862 JES	553 JES
863 JES	554 JES
864 JES	555 JES
865 JES	556 JES
866 JES	557 JES
867 JES	558 JES
868 JES	559 JES
869 JES	560 JES
870 JES	561 JES
871 JES	562 JES
872 JES	563 JES
873 JES	564 JES
874 JES	565 JES
875 JES	566 JES
876 JES	567 JES
877 JES	568 JES
878 JES	569 JES
879 JES	570 JES
880 JES	571 JES
881 JES	572 JES
882 JES	573 JES
883 JES	574 JES
884 JES	575 JES
885 JES	576 JES
886 JES	577 JES
887 JES	578 JES
888 JES	579 JES
889 JES	580 JES
890 JES	581 JES
891 JES	582 JES
892 JES	583 JES
893 JES	584 JES
894 JES	585 JES
895 JES	586 JES
896 JES	587 JES
897 JES	588 JES
898 JES	589 JES
899 JES	590 JES
900 JES	591 JES
901 JES	592 JES
902 JES	593 JES
903 JES	594 JES
904 JES	595 JES
905 JES	596 JES
906 JES	597 JES
907 JES	598 JES
908 JES	599 JES
909 JES	600 JES
910 JES	601 JES
911 JES	602 JES
912 JES	603 JES
913 JES	604 JES
914 JES	605 JES
915 JES	606 JES
916 JES	607 JES
917 JES	608 JES
918 JES	609 JES
919 JES	610 JES
920 JES	611 JES
921 JES	612 JES
922 JES	613 JES
923 JES	614 JES
924 JES	615 JES
925 JES	616 JES
926 JES	617 JES
927 JES	618 JES
928 JES	619 JES
929 JES	620 JES
930 JES	621 JES
931 JES	622 JES
932 J	

Shell Oil Company
Western Division
Post Office Box 1509
Midland, Texas 79704

Attention: Mr. J. E. R. Sheeler

Re: State of New Mexico Lease E-2433
Your State "A" Lease
Commingling of Wolfcamp and
Devonian Production

Dentosa

Gentlemen:

With reference to your application to commingle production from Wolfcamp and Devonian formations in the Northwest Quarter of the Southwest Quarter of Section 2, Township 15 South, Range 37 East, please be advised that the Commissioner of Public Lands, within the authority vested in him, hereby grants his approval for your commingling operation as proposed in your letter of September 17, 1965.

This approval is subject to being withdrawn at the discretion of the Commissioner of Public Lands if he deems the operation to be against the best interests of the State of New Mexico.

Your indulgence and assistance in regard to this matter has been appreciated.

Very truly yours,

GUYTON B. HAYS
Commissioner of Public Lands

By

By *Ted Bilberry*
TED BILBERRY, Director
Oil and Gas Department

GBH/EB/TB/d

cc: New Mexico Oil Conservation Commission, Santa Fe
New Mexico Oil & Gas Accounting Commission, Santa Fe
Oil and Gas Engineering Committee, Hobbs