

Company: Coleman Oil and Gas, Inc.

Well: Juniper SWD #1

Field: Mesaverde

County: San Juan

State: New Mexico

Plutonium Express

Array Induction

NP-GR-Celcon

APN	Section	Location	Range
212-213	1	212-213	1
214-215	2	214-215	2
216-217	3	216-217	3
218-219	4	218-219	4
220-221	5	220-221	5
222-223	6	222-223	6
224-225	7	224-225	7
226-227	8	226-227	8
228-229	9	228-229	9
230-231	10	230-231	10
232-233	11	232-233	11
234-235	12	234-235	12
236-237	13	236-237	13
238-239	14	238-239	14
240-241	15	240-241	15
242-243	16	242-243	16
244-245	17	244-245	17
246-247	18	246-247	18
248-249	19	248-249	19
250-251	20	250-251	20
252-253	21	252-253	21
254-255	22	254-255	22
256-257	23	256-257	23
258-259	24	258-259	24
260-261	25	260-261	25
262-263	26	262-263	26
264-265	27	264-265	27
266-267	28	266-267	28
268-269	29	268-269	29
270-271	30	270-271	30
272-273	31	272-273	31
274-275	32	274-275	32
276-277	33	276-277	33
278-279	34	278-279	34
280-281	35	280-281	35
282-283	36	282-283	36
284-285	37	284-285	37
286-287	38	286-287	38
288-289	39	288-289	39
290-291	40	290-291	40
292-293	41	292-293	41
294-295	42	294-295	42
296-297	43	296-297	43
298-299	44	298-299	44
300-301	45	300-301	45
302-303	46	302-303	46
304-305	47	304-305	47
306-307	48	306-307	48
308-309	49	308-309	49
310-311	50	310-311	50
312-313	51	312-313	51
314-315	52	314-315	52
316-317	53	316-317	53
318-319	54	318-319	54
320-321	55	320-321	55
322-323	56	322-323	56
324-325	57	324-325	57
326-327	58	326-327	58
328-329	59	328-329	59
330-331	60	330-331	60
332-333	61	332-333	61
334-335	62	334-335	62
336-337	63	336-337	63
338-339	64	338-339	64
340-341	65	340-341	65
342-343	66	342-343	66
344-345	67	344-345	67
346-347	68	346-347	68
348-349	69	348-349	69
350-351	70	350-351	70
352-353	71	352-353	71
354-355	72	354-355	72
356-357	73	356-357	73
358-359	74	358-359	74
360-361	75	360-361	75
362-363	76	362-363	76
364-365	77	364-365	77
366-367	78	366-367	78
368-369	79	368-369	79
370-371	80	370-371	80
372-373	81	372-373	81
374-375	82	374-375	82
376-377	83	376-377	83
378-379	84	378-379	84
380-381	85	380-381	85
382-383	86	382-383	86
384-385	87	384-385	87
386-387	88	386-387	88
388-389	89	388-389	89
390-391	90	390-391	90
392-393	91	392-393	91
394-395	92	394-395	92
396-397	93	396-397	93
398-399	94	398-399	94
400-401	95	400-401	95
402-403	96	402-403	96
404-405	97	404-405	97
406-407	98	406-407	98
408-409	99	408-409	99
410-411	100	410-411	100

Company: Coleman Oil and Gas, Inc.

Well: Juniper SWD #1

Field: Mesaverde

County: San Juan

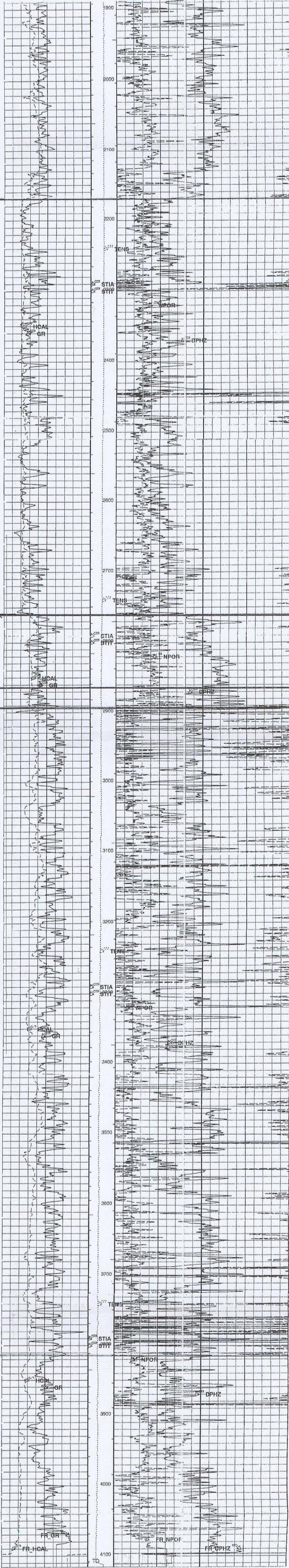
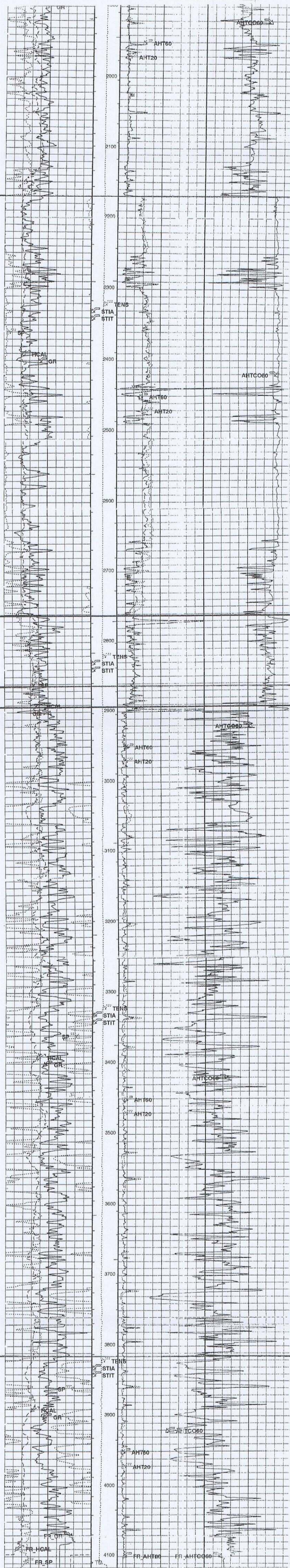
State: New Mexico

Plutonium Express

Compensated Neutron

Triple Litho-Density

APN	Section	Location	Range
212-213	1	212-213	1
214-215	2	214-215	2
216-217	3	216-217	3
218-219	4	218-219	4
220-221	5	220-221	5
222-223	6	222-223	6
224-225	7	224-225	7
226-227	8	226-227	8
228-229	9	228-229	9
230-231	10	230-231	10
232-233	11	232-233	11
234-235	12	234-235	12
236-237	13	236-237	13
238-239	14	238-239	14
240-241	15	240-241	15
242-243	16	242-243	16
244-245	17	244-245	17
246-247	18	246-247	18
248-249	19	248-249	19
250-251	20	250-251	20
252-253	21	252-253	21
254-255	22	254-255	22
256-257	23	256-257	23
258-259	24	258-259	24
260-261	25	260-261	25
262-263	26	262-263	26
264-265	27	264-265	27
266-267	28	266-267	28
268-269	29	268-269	29
270-271	30	270-271	30
272-273	31	272-273	31
274-275	32	274-275	32
276-277	33	276-277	33
278-279	34	278-279	34
280-281	35	280-281	35
282-283	36	282-283	36
284-285	37	284-285	37
286-287	38	286-287	38
288-289	39	288-289	39
290-291	40	290-291	40
292-293	41	292-293	41
294-295	42	294-295	42
296-297	43	296-297	43
298-299	44	298-299	44
300-301	45	300-301	45
302-303	46	302-303	46
304-305	47	304-305	47
306-307	48	306-307	48
308-309	49	308-309	49
310-311	50	310-311	50
312-313	51	312-313	51
314-315	52	314-315	52
316-317	53	316-317	53
318-319	54	318-319	54
320-321	55	320-321	55
322-323	56	322-323	56
324-325	57	324-325	57
326-327	58	326-327	58
328-329	59	328-329	59
330-331	60	330-331	60
332-333	61	332-333	61
334-335	62	334-335	62
336-337	63	336-337	63
338-339	64	338-339	64
340-341	65	340-341	65
342-343	66	342-343	66
344-345	67	344-345	67
346-347	68	346-347	68
348-349	69	348-349	69
350-351	70	350-351	70
352-353	71	352-353	71
354-355	72	354-355	72
356-357	73	356-357	73
358-359	74	358-359	74
360-361	75	360-361	75
362-363	76	362-363	76
364-365	77	364-365	77
366-367	78	366-367	78
368-369	79	368-369	79
370-371	80	370-371	80
372-373	81	372-373	81
374-375	82	374-375	82
376-377	83	376-377	83
378-379	84	378-379	84
380-381	85	380-381	85
382-383	86	382-383	86
384-385	87	384-385	87
386-387	88	386-387	88
388-389	89	388-389	89
390-391	90	390-391	90
392-393	91	392-393	91
394-395	92	394-395	92
396-397	93	396-397	93
398-399	94	398-399	94
400-401	95	400-401	95
402-403	96	402-403	96
404-405	97	404-405	97
406-407	98	406-407	98
408-409	99	408-409	99
410-411	100	410-411	100



La Ventana Tounge of
Cliff House Sandstone

Lewis Shale

Cliff House Sandstone

Mesa Verde Group

Menefee Formation

Point Lookout Formation

Coleman Oil & Gas, Inc.

Juniper Area

Type Log
Juniper SWD #1

Sec. 16, T24N-R10W
San Juan County, NM