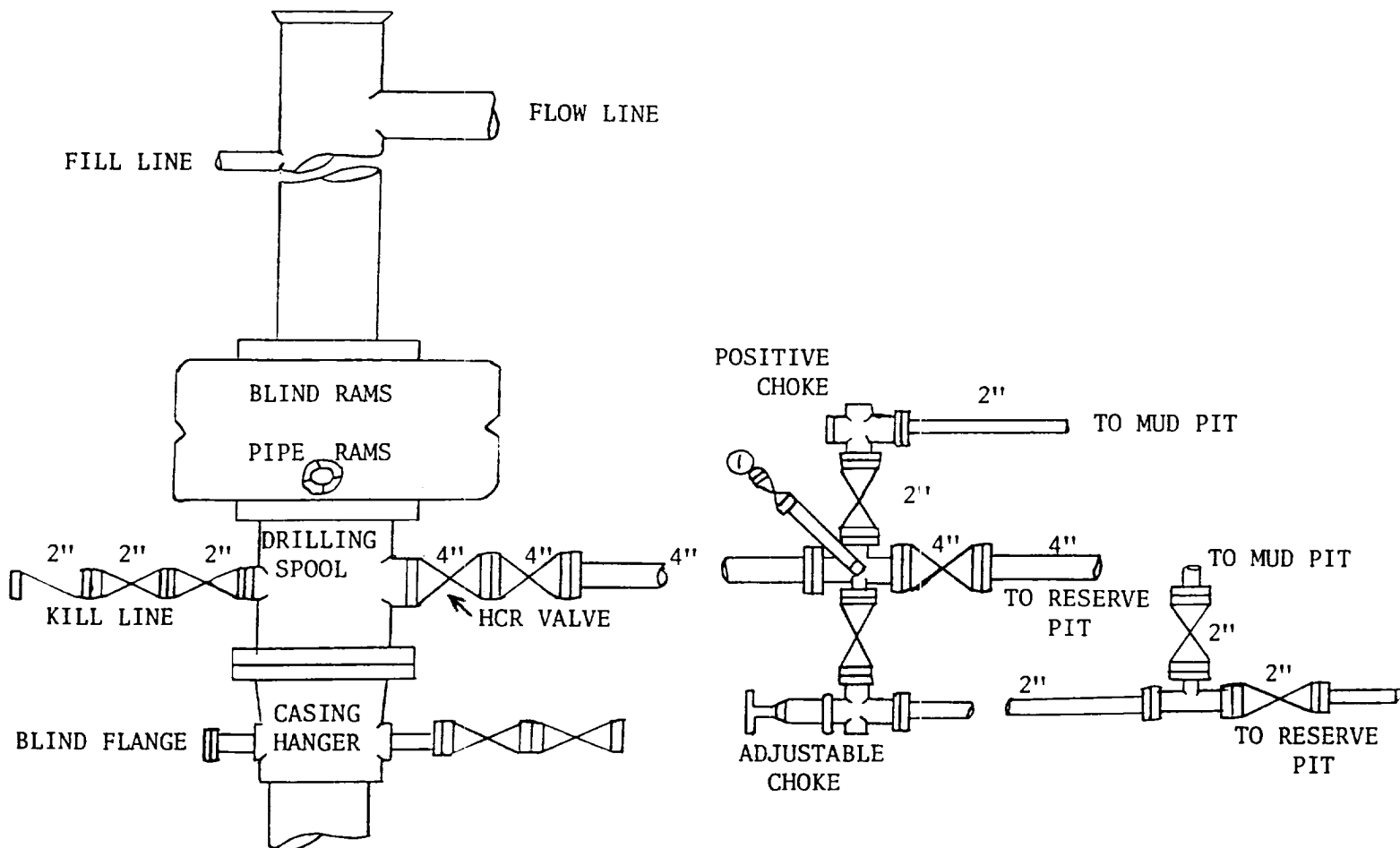


1 - 7 station Koomey Accumulator

1 - Koomey Remote Stand

5000 WP Manifold

1 - 10° Shaeffer Double BOP 900 Series, 3000 WP



RAND PAULSON OIL COMPANY, INC
STATE 33 NO. 2
SEC 33 T-21-S R-35-E
LEA COUNTY, NEW MEXICO

BOP SKETCH

82/24-8
46/94/61

1. 在 1990 年 12 月 31 日以前，已在本行或本行所属的分支机构
 2. 在 1990 年 12 月 31 日以前，已在本行或本行所属的分支机构
 3. 在 1990 年 12 月 31 日以前，已在本行或本行所属的分支机构
 4. 在 1990 年 12 月 31 日以前，已在本行或本行所属的分支机构